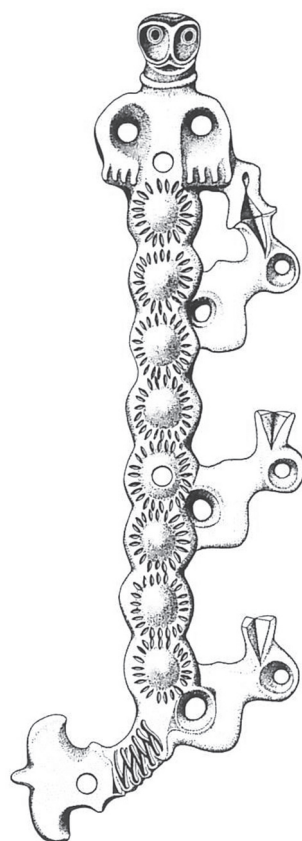


INSTYTUT ARCHEOLOGII I ETNOLOGII
POLSKIEJ AKADEMII NAUK
OŚRODEK BADAŃ NAD KULTURĄ
PÓZNEGO ANTYKU I WCZESNEGO ŚREDNIOWIECZA

PRZEGLĄD ARCHEOLOGICZNY

TOM 66



WROCLAW 2018

Redaktor – Editor
BOGUSŁAW GEDIGA

Zastępca Redaktora – Deputy Editor
JUSTYNA KOLENDA

Sekretarz Redakcji – Editorial secretary
MAŁGORZATA MARKIEWICZ

Członkowie Komitetu Redakcyjnego – Editorial Committee members
INES BEILKE-VOIGT, ANDRZEJ BUKO, LUBOŠ JIRÁŇ, PAVEL KOUŘIL, JANUSZ KRUK,
JERZY MAIK, CAROLA METZNER-NEBELSICK, DANUTA MINTA-TWORZOWSKA,
ROMUALD SCHILD, BIBA TERŽAN, HENRYK THRANE

Redaktor techniczny – Technical Editor
JAROSŁAW MICHALAK

Tłumacz – Translator
ANETA ZIÓLKOWSKA

EDITORIAL OFFICE: Instytut Archeologii i Etnologii Polskiej Akademii Nauk
Ośrodek Badań nad Kulturą Późnego Antyku i Wczesnego Średniowiecza
ul. Więzienna 6; 50-118 Wrocław
Phone: +48-71 344 16 08; Fax: +48-71 344 33 52
e-mail: bge@arch.pan.wroc.pl; boguslaw.gediga@gmail.com
przeglad.archeologiczny@gmail.com

Na okładkach i stronie tytułowej wykorzystano fragment ryciny ze strony 231 (za: I. Gabriel 1991b)
niniejszego tomu „Przeglądu Archeologicznego”.

„Przegląd Archeologiczny” is indexed in: ERIH PLUS – European Reference Index for the Humanities
and Social Sciences, CEJSH – The Central European Journal of Social Sciences and Humanities,
ICI – Index Copernicus International.

DOI: 10.23858/PA66.2018

© Copyright by Instytut Archeologii i Etnologii PAN, Warszawa

No part of this publication may be reproduced or transmitted in any form or by any means, electronic
or mechanical, including photocopy, recording or any information storage and retrieval system,
without permission from the copyright owner.

PL ISSN 0079-7138

Wydawnictwo Instytutu Archeologii i Etnologii PAN
Ośrodek Badań nad Kulturą Późnego Antyku i Wczesnego Średniowiecza

Nakład: 250 egz.

Druk i oprawa:
Partner Poligrafia
ul. Zwycięstwa 10; 15-703 Białystok

SPIS TREŚCI – CONTENTS

ARTYKUŁY – ARTICLES

Tadeusz GALIŃSKI, Epiahrensburgian. Osadnictwo paleolityczne w początkach holocenu na stanowisku w Bolkowie na Pomorzu Zachodnim	5
<i>The Epiahrensburgian. Palaeolithic settlement at the beginnings of Holocene at the Site in Bolków in Western Pomerania</i>	29
Beata MIAZGA, Marta MOZGAŁA-SWACHA, Wyroby miedziane kultury jordanowskiej ze stan. 10/11/12 w Domasławiu, gm. Kobierzyce, w świetle badań metaloznawczych	31
<i>Copper artefacts of the Jordanów culture from the Site No. 10/11/12 in Domasław, Kobierzyce commune, in the light of metallographic research</i>	42
Przemysław MUZOLF, Mariusz ZIÓLKOWSKI, Nowy skarb trzcynieckiego kręgu kulturowego z Brzegu, stan. 3, gm. Rzeczyca, pow. Tomaszów Mazowiecki, woj. łódzkie	45
<i>The new hoard of the Trzciniec cultural circle from Brzeg, Site 3, Rzeczyca commune, Tomaszów Mazowiecki district, Łódź Province</i>	55
Joanna SŁOMSKA, Łukasz ANTOSIK, W jakim stroju na swój pogrzeb, czyli próba interpretacji funkcji tekstyliów archeologicznych odkrywanych w grobach z wczesnej epoki żelaza z terenu Polski	57
<i>What to wear to your funeral or an attempt to interpret the function of archaeological textiles discovered in graves from the early Iron Age in Poland</i>	73
Alexandrine EIBNER, Motiv und Symbol als Ausdrucksmittel der Bildsprache in der eisenzeitlichen Kunst	77
Bogusław GEDIGA, Zdzisław HENSEL, Anna JÓZEFOWSKA, Zespół mieczy z ciałopalnego cmentarzyska ludności „kultury łużyckiej” w Domasławiu, pow. Wrocław	137
Aneks: Rafał WRÓBLEWSKI, Analiza składu chemicznego i mikrostruktury przekroju miecza ze stanowiska Domasław ob. 4395	165
<i>The set of swords from the cremation cemetery of the “Lusatian culture” in Domasław, Wrocław District</i>	171
Lidia KAMYSZEK, Luiza KEPA, Tomasz PUROWSKI, Barbara WAGNER, Leszek ŻYGADŁO, Znaleźiska związane z osadnictwem ludności kultury lateńskiej z Raciborza, stanowisko 426, woj. śląskie	177
<i>Findings related to the settlement of the La Tène culture from Racibórz, Site 426, the Silesian Province</i>	191
Kalina SKÓRA, How much do we know about the opening of graves in the cemetery in Czarnówko? Some remarks on the basis of research in 2017	193
Sławomir WADYL, Konstantin SKVORCOV, Nowoodkryta ostroga typu lutomińskiego z półwyspu sambijskiego. Przyczynek do studiów nad kontaktami słowiańsko-bałtyjskimi	225
<i>The newly discovered spur of the Lutomiensk type from the Sambia Peninsula. A contribution to research on the Slavic-Baltic contacts</i>	234
Aleksandra PANKIEWICZ, Sylwia SIEMIANOWSKA, Problem funkcjonowania wczesnośredniowiecznej pracowni szklarskiej w obrębie niemczańskiego kompleksu osadniczego	237
<i>The problem of the functioning of an early medieval glass workshop within the Niemcza settlement complex</i>	260
Krystian CHRZAN, Miejsce w krajobrazie oraz funkcje wczesnośredniowiecznych grodów w dorzeczach środkowej i górnej Obry, Baryczy oraz środkowej Proсны w IX i X w.	261
<i>A place within the landscape and the functions of early medieval fortified settlements in the Middle and Upper Obra, Barycz and Middle Prosna River basins in the 9th and 10th centuries</i>	281

Justyna KOLENDA, Włodzimierz RĄCZKOWSKI, Anatomia pustki: o archeologicznym rekonesansie lotniczym w północno-wschodniej części Dolnego Śląska	283
<i>Anatomy of emptiness: about archaeological aerial reconnaissance in the north-eastern part of Lower Silesia</i>	317

RECENZJE – REVIEWS

Bogusław Gediga, Dagmara Łaciak, Barbara Łydźba-Kopczyńska, Małgorzata Markiewicz, <i>Świat kolorów garncarzy z rejonu Domasławia sprzed około 2800 lat</i> (Joanna Urban)	319
Luděk Galuška, <i>Slované – stopy předků. O Moravě v 6.-10. století</i> (Justyna Kolenda)	328

KRONIKA – CHRONICLE

Profesor dr hab. Włodzimierz Wojciechowski (18 września 1932 – 6 marca 2018) (Mirosław Furmanek)	337
--	-----