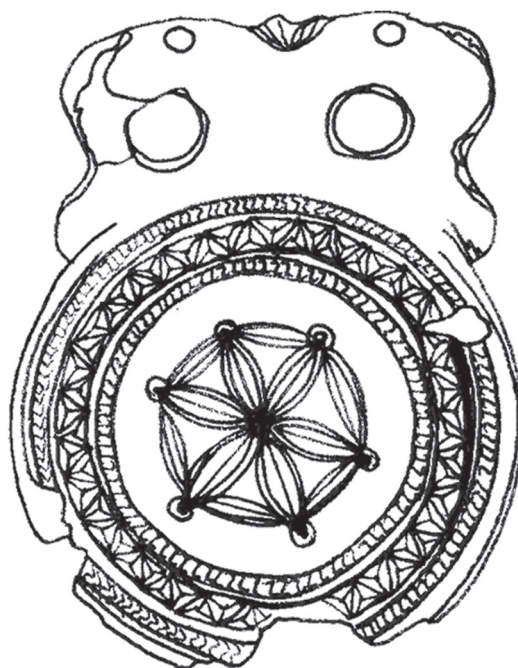


INSTYTUT ARCHEOLOGII I ETNOLOGII  
POLSKIEJ AKADEMII NAUK  
OŚRODEK BADAŃ NAD KULTURĄ  
PÓZNEGO ANTYKU I WCZESNEGO ŚREDNIOWIECZA

# PRZEGLĄD ARCHEOLOGICZNY

TOM 70



WROCLAW 2022

Redaktor – Editor in Chief  
BOGUSŁAW GEDIGA

Zastępcy Redaktora – Deputy Editors  
JUSTYNA KOLENDA  
MAŁGORZATA MARKIEWICZ

Komitet Redakcyjny – Editorial Committee  
ESZTER BÁNFFY, INES BEILKE-VOIGT, ANDRZEJ BUKO, VÁCLAV FURMÁNEK,  
LUBOŠ JIRÁŇ, PAVEL KOUŘIL, JANUSZ KRUK, JERZY MAIK,  
CAROLA METZNER-NEBELSICK, DANUTA MINTA-TWORZOWSKA,  
BIBA TERŽAN, HENRIK THRANE

Redaktor techniczny – Technical Editor  
JAROSŁAW MICHALAK

Redaktor językowy – Language Editor  
AMBER IVANOVSKA

„Przegląd Archeologiczny” is indexed in: ERIH PLUS – European Reference Index for the Humanities and Social Sciences, CEJSH – The Central European Journal of Social Sciences and Humanities, ICI – Index Copernicus International, SCOPUS, DOAJ – The Directory of Open Access Journals.

EDITORIAL OFFICE: Instytut Archeologii i Etnologii Polskiej Akademii Nauk  
Ośrodek Badań nad Kulturą Późnego Antyku i Wczesnego Średniowiecza  
ul. Więzienna 6; 50-118 Wrocław  
Phone: +48-71 344 16 08  
e-mail: [przeglاد.archeologiczny@gmail.com](mailto:przeglاد.archeologiczny@gmail.com)

Na okładce i stronie tytułowej wykorzystano fragment ryciny ze strony 138 niniejszego tomu „Przeglądu Archeologicznego”. Rys. I. Podolska-Rutkowska

**DOI: 10.23858/PA70.2022**

© Copyright by Instytut Archeologii i Etnologii PAN, and individual authors, Warszawa 2022  
All articles in this volume are published in an open access under the CC BY 4.0. license  
(<https://creativecommons.org/licenses/by/4.0/legalcode.pl>)



**PL ISSN 0079-7138**

**e-ISSN 2657-4004**

Wydawnictwo Instytutu Archeologii i Etnologii PAN  
Ośrodek Badań nad Kulturą Późnego Antyku i Wczesnego Średniowiecza

## SPIS TREŚCI – CONTENTS

### ARTYKUŁY – ARTICLES

Danuta MINTA-TWORZOWSKA, Teoretyczne i metodologiczne podstawy archeologicznego dyskursu w Polsce. Zarys problematyki .....	5
<i>Theoretical and methodological foundations of the archaeological discourse in Poland. Outline of the problems</i> .....	39
Jakub MUGAJ, Zaproszenie do teorii aktora-sieci – ontologia relacyjna a archeologia .....	41
<i>Invitation to Actor-Network Theory – relational ontology and archaeology</i> .....	54
Tomasz GRALAK, Kto wyrzuca pieniądze przez okno – czyli potlach w archeologii .....	57
<i>Who throws money out the window – or the potlatch in archaeology</i> .....	72
Anna JÓZEFOWSKA, Lidia KAMYSZEK, Leszek ŻYGADŁO, Założenia rowkowe o charakterze funeralnym ze stanowiska Domasław 10/11/12 / Chrzanów 4, pow. wrocławski jako przejaw oddziaływań kulturowych .....	75
<i>Funeral ditch structures from archaeological site of Domasław 10/11/12 / Chrzanów 4, Wrocław county as a manifestation of cultural influences</i> .....	110
Marta CHMIEL-CHRZANOWSKA, Michał ADAMCZYK, The Settlement and Economy of the Pyrzyce Lowland in the Pre-Roman and Roman Iron Ages .....	115
Irena PODOLSKA-RUTKOWSKA, Wojciech RUTKOWSKI, Okucie końca pasa w formie dysku z Siemkowic w powiecie pajęczańskim. Analiza – interpretacja – rekonstrukcja procesu zdobienia .....	137
<i>Disc shaped strap-end fitting from Siemkowice in Pajęczno country. Analysis – interpretation – reconstruction of the decorating process</i> .....	148
Pavel KOUŘIL, Antonín PŘICHYSTAL, Ovruch slate spindle whorls in the Czech Lands .....	151
Aleksandr MUSIN, Błażej STANISŁAWSKI, Ośrodki węzłowe i kontakty transbałtyckie pomiędzy społecznościami północno-zachodniej Rusi i ziem polskich w X stuleciu .....	175
<i>Nodal centres and trans-Baltic contacts between the communities of north-western Rus' and Polish lands in the 10th century</i> .....	206
Aleksandra PANKIEWICZ, Sylwia RODAK, Przemiany osadnicze na terenie Wrocławia i jego przedpola we wczesnym średniowieczu .....	211
<i>Settlement transformations in Wrocław and its foregrounds in the early Middle Ages</i> .....	243
Iryna LUTSYK, Natalia BULYK, Medieval sacred monuments on the territory of Halych-Volynian Rus': the history of research in the 19th and early 20th centuries .....	245

### DYSKUSJE – DISCUSSIONS

Andrzej LELIGDOWICZ, Czy można mówić o działalności badawczej w warunkach nazistowskiego obozu koncentracyjnego? Uwagi na marginesie artykułu Andrzeja Prinkego .....	275
<i>Can we talk about research activities under the Nazi concentration camp conditions? Side notes on the article by Andrzej Prinke</i> .....	291

### RECENZJE – REVIEWS

<i>Летописный «Изяславль». Большое Шепетовское городище в свете археологии. Том I. Материалы раскопок М. К. Каргера 1957–1964 годов в исследованиях 1960–1980-х годов (Radosław Liwoch)</i> .....	293
---	-----

Henryk Mamzer, <i>Jak człowiek konstruował świat i siebie samego. Archeologia w procesie humanizacji świata</i> (Michał Pawleta) .....	297
--	-----

#### KRONIKA – CHRONICLE

„Religia i wierzenia społeczeństw pradziejowych i wczesnego średniowiecza w świetle źródeł archeologicznych i sztuki”, Biskupin 30-31.08.2021 (Magdalena Przymorska-Sztuczka) .....	303
Prof. dr hab. Romuald Schild 1936 – 2021 (Bogusław Gediga) .....	311